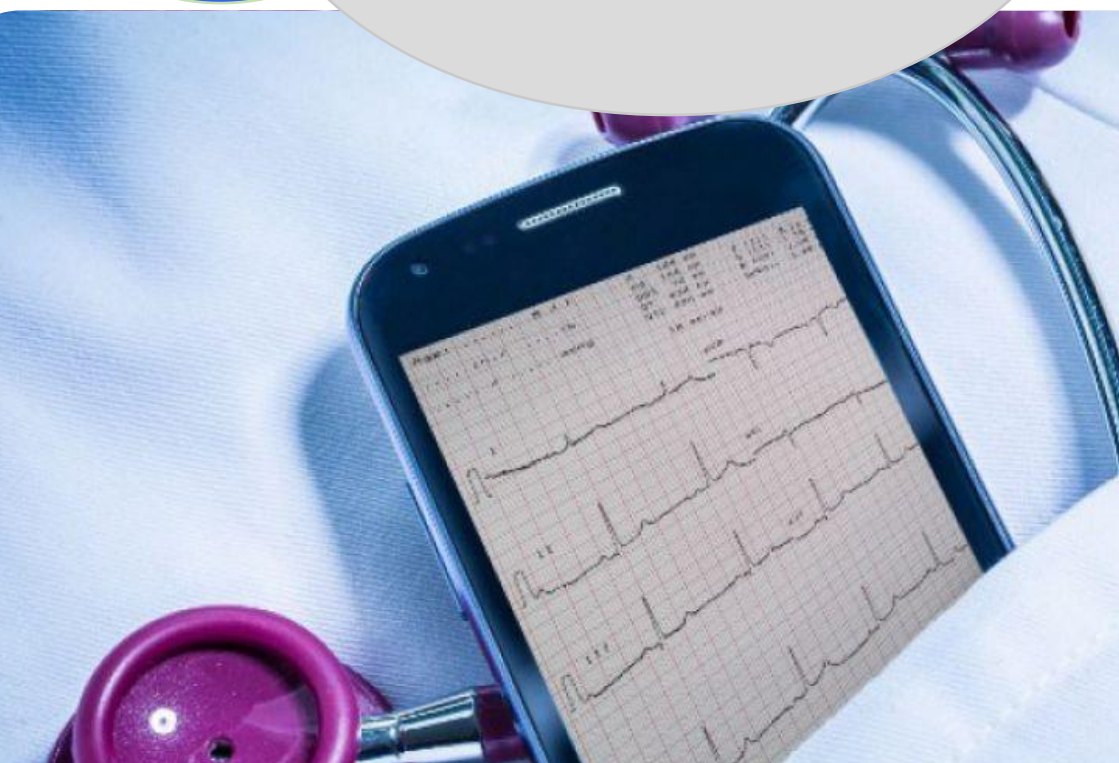


| Mon guide |

La télémédecine

Un accès aux soins
renforcé par des Centres de
santé innovants



CHAMPAGNE-ARDENNE

SERVICES DE SOINS
ET D'ACCOMPAGNEMENT
MUTUALISTES

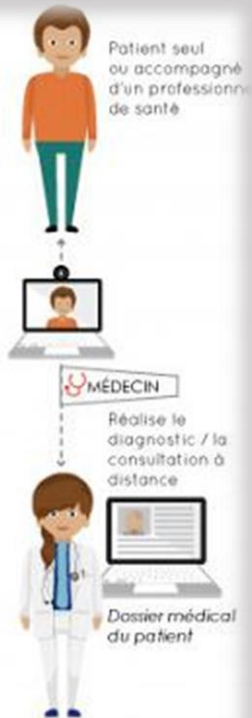
www.servicesetsantemutualistes.fr

Qu'est-ce que la télémédecine ?


C'est une **forme de pratique médicale** visant à renforcer l'accès aux soins du plus grand nombre, **au plus près du lieu de vie du patient**, en utilisant les technologies de l'information et de la communication. La télémédecine fait partie de la e-santé, ou **santé connectée**.


Elle fait intervenir plusieurs professionnels et contribue aux prises en charge coordonnées (cf page 3 *Pour en savoir plus !*).


Zoom sur le déroulement d'une forme de télémédecine : la téléconsultation médicale



Un rdv de téléconsultation vous est donné, au même titre qu'un rdv classique.

 Seul (e), ou accompagné (e), vous échangez avec le médecin grâce à un écran d'ordinateur

 Vous parlez normalement avec le médecin, qui pourra vous ausculter à distance, réaliser un ECG... grâce à des matériels connectés

 Le médecin posera le diagnostic, ou demandera des examens complémentaires, pourra vous prescrire des médicaments et suivra votre état de santé.

Votre participation est importante, n'hésitez pas à poser vos questions au professionnel de santé

Quelle différence avec une consultation classique ?

Aucune ! Les soins proposés sont sécurisés et de qualité, comme si le médecin était à vos côtés. Par contre, la **téléconsultation ne remplace pas les consultations chez le médecin**. Elle est complémentaire.

C'est une forme de réponse pour pallier les effets du vieillissement de la population et de l'augmentation des maladies chroniques.

La téléconsultation repose sur un projet médical qui répond aux besoins de la population et des professionnels de santé. **Elle devient un élément du parcours de soins coordonnés, un maillon de la chaîne.**

Quel coût ?

Comme tout acte médical, la téléconsultation en médecine générale est facturable à l'Assurance maladie. Son tarif est le même qu'une consultation en présentiel : **25€** (30€ pour les enfants de 0 à 6 ans).

Pour en savoir plus : en télé-médecine, il y a...

...principalement 3 activités :

1. **La téléconsultation** : c'est une consultation médicale à distance qui permet de simplifier l'accès à un médecin pour des patients rencontrant des problèmes de mobilité : on évite ainsi des déplacements et des passages inutiles aux urgences des hôpitaux ;
2. **La télé-expertise** : c'est l'échange entre deux médecins sur le cas d'un patient pour décider du traitement le plus adapté ;
3. **La télésurveillance** : c'est la surveillance et l'interprétation à distance de paramètres médicaux.



La télé-médecine arrive dans vos Centres de santé !

Depuis avril 2019, le **Centre de santé de Sedan** propose des téléconsultations pour des résidents d'EHPAD, avant d'étendre le dispositif à tout bénéficiaire.

Deux autres projets, de téléconsultations pour des résidents d'EHPAD, et de télé-expertises pour améliorer le parcours du patient diabétique, sont en cours au **Centre de santé de Troyes**.

Une question ? Parlez-en au médecin !

Coordonnées des centres de santé médicaux et dentaires :

- Centre de santé de Sedan : 03.24.42.41.27
- Centre de santé de Troyes : 03.25.43.44.17
- Centre de santé de Reims : 03.26.84.53.53
- Centre de santé de Châlons : 03.26.21.30.11
- Centre de santé de Sainte Savine : 03.25.74.33.33
- Centre de santé du Hamois à Vitry le François : 03.26.62.14.14



CHAMPAGNE-ARDENNE

SERVICES DE SOINS
ET D'ACCOMPAGNEMENT
MUTUALISTES